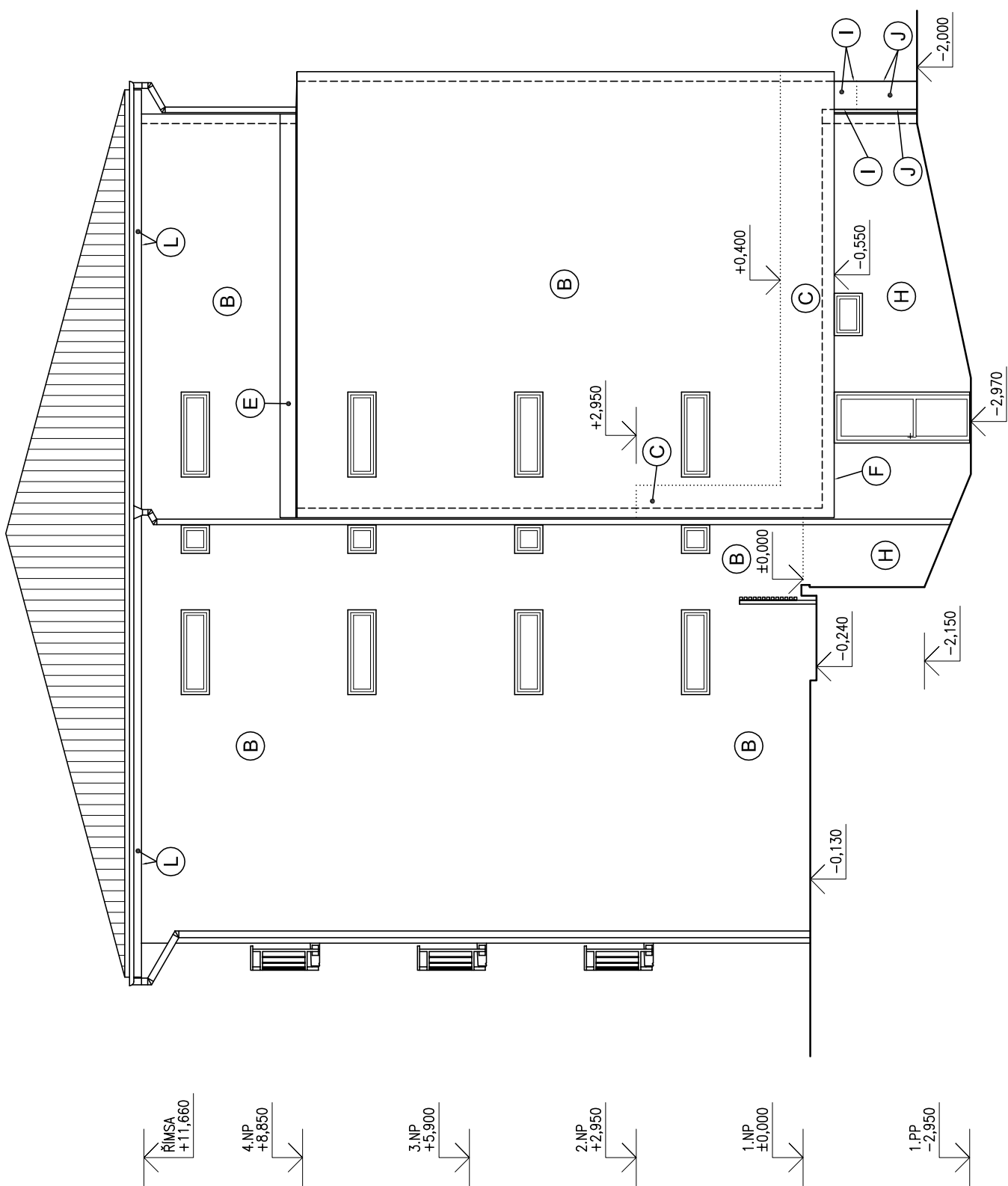


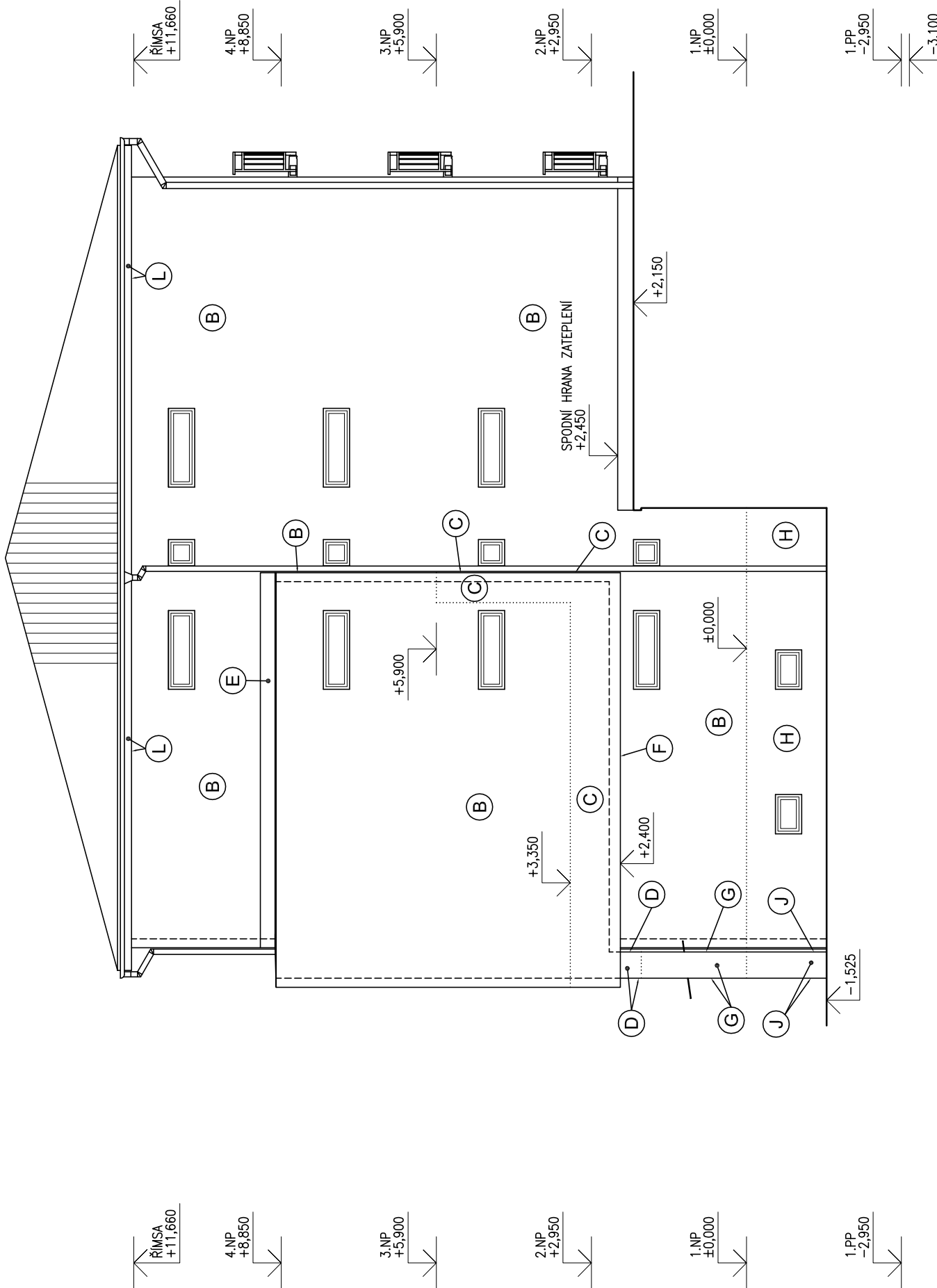
POHLED JIŽNÍ



LEGENDA:

- (A) TENKOVŘSTVÁ OMÍTKA NA TEPELNÉ IZOLACI Z DESEK Z FENOLICKÉ PĚNY, TL.80mm
- (B) TENKOVŘSTVÁ OMÍTKA NA TEPELNÉ IZOLACI Z EPS–ŠEDÝ TL.160mm
- (C) TENKOVŘSTVÁ OMÍTKA NA TEPELNÉ IZOLACI Z EPS–ŠEDÝ TL.260mm
- (D) TENKOVŘSTVÁ OMÍTKA NA TEPELNÉ IZOLACI Z DESEK Z FENOLICKÉ PĚNY, TL.100mm
- (E) VYTAŽENÁ POVLAKOVÁ HYDROIZOLACE NA TEPELNÉ IZOLACI Z EPS–ŠEDÝ TL.140mm
- (F) TENKOVŘSTVÁ OMÍTKA NA PODHLEDECH NA TEPELNÉ IZOLACI Z MINERÁLNÍCH VLÁKEN TL.200mm
- (G) TENKOVŘSTVÁ OMÍTKA NA STÁVAJÍCÍM POVŘCHU
- (H) MOZAIKOVÁ DEKORATIVNÍ OMÍTKA NA TEPELNÉ IZOLACI Z EPS–ŠEDÝ TL.160mm
- (I) MOZAIKOVÁ DEKORATIVNÍ OMÍTKA NA TEPELNÉ IZOLACI Z DESEK Z FENOLICKÉ PĚNY, TL.100mm

POHLED SEVERNÍ



POZNÁMKA:

- KONSTRUKCE NESOUVISEJÍCÍ S ÚPRAVAMI MOHOU BÝT ZOBRAZENY ZJEDNODUŠENĚ
- PRO ZATEPLENÍ OBJEKTU BUDE POUŽIT CERTIFIKOVANÝ KONTAKTNÍ ZATEPLOVACÍ SYSTÉM
- STŘECHA NAD ARKÝŘÍ BUDE PROVEDENA NÁSLEDOVNĚ: PO ODBOURÁNÍ STAVAJÍCÍCH VRSTEV BUDE NA VODOROVNOU ČÁST POLOŽENA ASFALTOVÁ PAROZÁBRANA (NAPŘ. GLASTEK 40 SPECIAL MINERAL) VČETNĚ PODKLADNÍ ASFALTOVÉ PENETRAČNÍ EMULZE (NAPŘ. DEKPRIMER), S VYTAŽENÍM 500 MM NA SVISLÉ KONSTRUKCE; POTÉ BUDE PROVEDENO ZATEPLENÍ BOČNÍCH STĚN NAD ARKÝŘÍ (TL. 140 MM. DO VÝŠKY 500 MM NAD STROPNÍ PANEĽ), NA PAROZÁBRANU BUDOU OSÁZENY SPÁDOVÉ KLINÝ Z EPS V TL. 240 MM NA OKRAJI. A BUDE POLOŽENA NOVÁ FOLIOVÁ KRYTINA (NAPŘ. DEKPLAN 76) S PODKLADNÍ GEOTEXTILIÍ (NAPŘ. FILTEK V), S VYTAŽENÍM CCA 240 MM NA BOČNÍ STĚNY (VÝŠKA ZATEPLENÍ BOČNÍCH STĚN V TL. 140 MM – PLOCHA "E"). BUDOU OSÁZENY SYSTÉMOVÉ PROFILY PRO POUŽITOU KRYTINU (OKAPNÍČKA PO OBVODU STŘECHY, KOUTOVÁ LIŠTA PRO VYTAŽENÍ KRYTINY NA BOČNÍ STĚNU). NOVÁ SKLADBA MUSÍ SPLŇOVAT POŽÁRNÍ ODOLNOST S KLASIFIKACÍ BROOF(T3).
- DALŠÍ SOUVISEJÍCÍ STAVEBNÍ ÚPRAVY NUTNĚ PROVĚST NA ZATEPLOVANÉM OBJEKTU .JSOU UVEDENY V TECHNICKÉ ZPRÁVĚ, KTERÁ JE SOUČÁSTÍ TOHOTO PROJEKTU

±0=1.NP

PROJEKTANT	ING. JAN KOZLÍK	STAVOPROJEKTA DODÁVKA A PROJEKCE STAVEB Kounicova 67, 602 00 Brno
	ING. ARCH. M. MEDUNA	
	Společenství vlastníků Brněnská Pole 2,4, Šlapanice	
VYPRACOVAL	ING. ARCH. M. MEDUNA	
INVESTOR	Společenství vlastníků Brněnská Pole 2,4, Šlapanice	
STAVEBNÍ ÚPRAVY BYTOVÉHO DOMU		
BRNĚNSKÁ POLE 2,4		
ŠLAPANICE		
SEKCE Č.4		
POHLED JIŽNÍ A SEVERNÍ - NOVÝ STAV		
DATUM	04 / 2022	
STUPEŇ	DSP+DPS	
ZAK. ČÍSLO	Z-2-953-1	
MĚŘÍTKO	ČÍSLO VÝKRESU	
1:100	32	